



马来西亚国际出口家具展

www.efe.my

9-12  
3月份  
2019 | 双峰塔  
马来西亚



全球单位:



Malaysian Furniture Council

主办单位:



EFE Expo Sdn Bhd

以展单位:



Ministry of International Trade & Industry



Malaysia Trade Industry Board



Malaysian Furniture Council



Malaysian Investment Development Corporation of Malaysia



Malaysian Investment Development Corporation of Malaysia



Malaysia Tourism Promotion Board



Malaysian Furniture Council



Malaysian Furniture Council



Malaysian Furniture Council



Malaysia 2019



马来西亚国际出口家具展

[www.efe.my](http://www.efe.my)

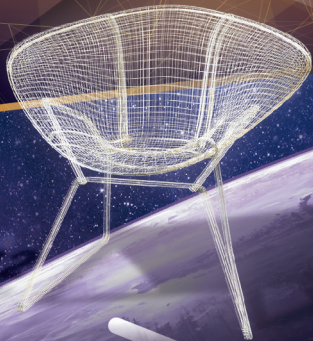


## 参展产品分类

- 卧室家具
- 客厅家具
- 餐桌家具
- 儿童家具
- 休闲家具
- 软体家具
- 办公家具
- 定制家具
- 厨房家具
- 家具生产材料与配料
- 床褥
- 室内装饰
- 户外家具
- 其他

**2019年 3月 9-12**

吉隆坡国际会展中心马来西亚(双峰塔)





# 首 20

## 个访客国家



太平洋

大西洋

印度海洋

太平洋

- 中国
- 印度
- 新加坡
- 美国
- 澳洲
- 日本
- 菲律宾
- 英国
- 印尼
- 俄国
- 越南
- 台湾
- 毛里求斯
- 南韩
- 香港
- 加拿大
- 阿尔及利亚
- 孟加拉
- 沙地阿拉伯
- 阿联酋



关注我们面子书

[facebook.com/exportfurnitureexhibition](https://facebook.com/exportfurnitureexhibition)



吉隆坡会展中心

周边设施指南

# 吉隆坡

## 国际会展中心





买家优惠



# 买家优惠与国际采购计划

BUYERS' INTRODUCTION PROGRAM (BIP) &  
INTERNATIONAL SOURCING PROGRAM (INSP)



免费酒店住宿



免费机场接送至酒店



新闻发布会



买家之夜





## 活动亮点



开幕典礼



专业设计师计划



马来西亚木材理事会出口亚洲馆



MTC- 中小企业援助计划



马来西亚家具创意奖



最佳展位设计比赛



媒体休息室



买家之夜



买家与参展商休息室



品牌走廊



## 展馆平面图 (底层及3楼)

吉隆坡会议展览中心是一个展览活动的最佳场地，各种设备达到顶级水准。

步行就可以抵达许多的主要场所，包括五星级酒店与大型商场。



## 已提供服务



### \*机场迎宾专柜

\*EFE将于机场设立服务专柜，以接待抵达的买家。



### \*免费接送服务

\*展会期间，EFE将会免费提供往返机场、展会及官方酒店之间的接送服务，为国际买家带茶极大便利。



### 官方酒店特别优惠



### 免费入场



### 免费借用充电宝



### 祈祷室



### 免费行李寄存



### 赠送欢迎礼袋



### \*买家贵宾厅，参展商休息厅

\*再忙也是要歇一歇！一杯香浓的茶或咖啡任您细细品尝，免费宽频服务让您尽情上网。



### 全馆免费宽频



### 简便签证辅助

请访问 [www.imi.gov.my](http://www.imi.gov.my) 了解更多详情



### 免费轮椅服务

# 马上！ 预订展馆摊位



欲了解详情，请联络EFE销售专员

# +6012-787 6332 +603-6270 9332



## 额外契机— 成为赞助商

全方位的宣传攻略、专业传播效应，赞助商可借助本次展会契机，提升品牌形象及认识度。赞助项目包括挂绳、赠品礼袋、巨型广告标牌、悬挂横幅、展会会刊、展览会指南等。

果敢踏步，藉由EFE 2019  
国际出口家具展，掌握蓬勃  
发展中的亚洲区域商机！

# EFE<sup>®</sup> 2019



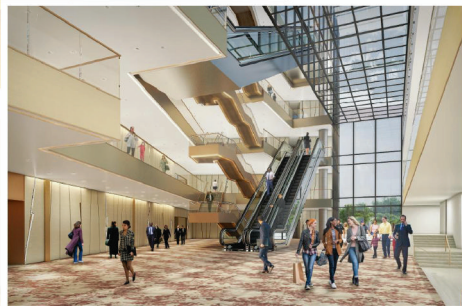
## 马来西亚会展中心 (双子塔) 2020 扩展计划



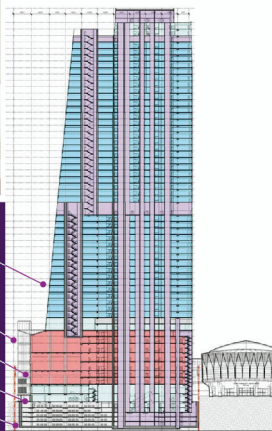
为您提供更高的价值

- 2019年7月开张
- 额外12,000平方米
- 灵活多用途空间
- 宽阔的门厅以增加联谊会及酒会的活动进行
- 战略位置
- 位于商业中心的心脏地带
- 这是马来西亚吉隆坡标志性体验的一部分
- 通过KLCC商业活动联盟提供强大的集体产品支持

## 您未来的展览基地



- L8-23  
高级办公楼层
- L6  
空中花园
- L1-3  
展览厅
- 底层中央大厅：  
国际连锁零售店面
- P1-P5:  
广场与多样化餐饮区



## 为什么选择马来西亚？

作为一个木材资源丰富，以生产木质家具而闻名遐迩的国家，马来西亚名列全球十大家具出口国之一。马来西亚的家具制造，从80年代的住家式生产，脱变成现今相当成熟的工业。

马来西亚政府将全力支持行业发展，以达成设定2020年达到500亿令吉木质家具成长的目标。在这商业友好环境，产品优越及市场潜能巨大的条件下，家具业的业务发展得更轻松与迅速。马来西亚家具业蓄势待发，势必将大幅成长。



## 吉隆坡国际会展中心 (KLCC)

位于吉隆坡商业与经济动脉的中心点，吉隆坡国际会展中心是我国设施先进，专用于举办各类国际展会，博览会及交易会等的大型活动场地。

吉隆坡国际会展中心 (KLCC) 毗邻与国油双峰塔，是一座位于吉隆坡城中城的会展中心，与一座面积60英亩大，绿意盎然的公园为邻，交通四通八达，酒店，餐馆及购物中心云集，并集商业，文化与多姿色彩于一身。

马来西亚家具总会属下子公司:



马来西亚家具总会

受托人董事会



马来西亚木材工业局



MALAYSIAN TIMBER COUNCIL

马来西亚木材理事会